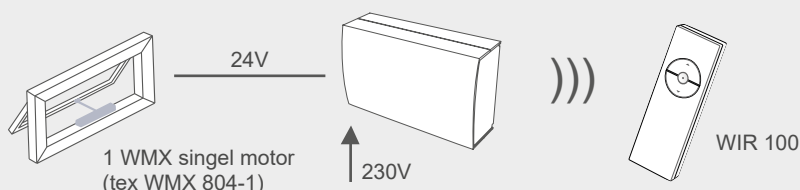


Komfortventilation till mindre projekt

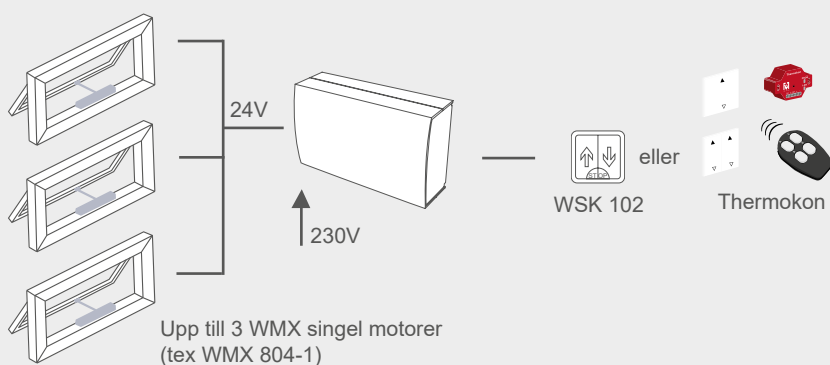
Styrenhet – WIZ 01M (io-homecontrol®)

Styrenhet med en motorutgång till 24V DC fönstermotor med förbrukning på 1A, för aktivering med trådlös fjärrkontroll.



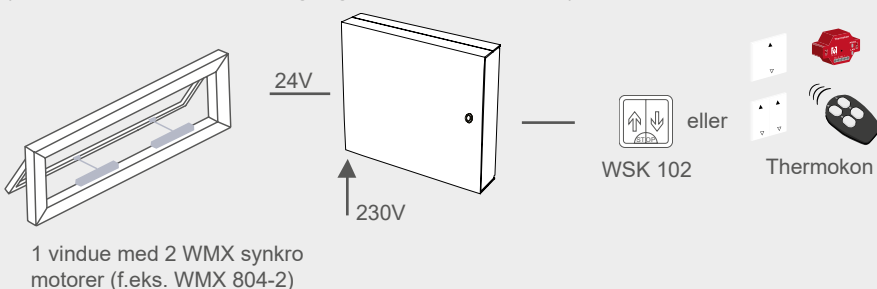
Styrenhet – WUC 102

Styrenhet med en motorutgång för samtidig användning av flera 24V DC fönstermotorer med samlad förbrukning på 3A (3 st potentialfria ingångar med olika prioritet)



MotorController – WCC 310 / 320 Standard

MotorController med 4 eller 8 st enskilda motorutgångar för enkel eller samtidig användning av 24V DC fönstermotorer med samlad förbrukning på 10A eller 20A (upp till 10 st potentialfria ingångar med olika prioritet).



Anslutnings- möjligheter

BMS

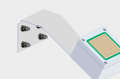
Building management system

eller



WLA 330
Regn+vind

eller



WLA 331
Regn

eller



WLA 110
Thermo

eller



Hagaur
Timer

eller



NV Solo®

