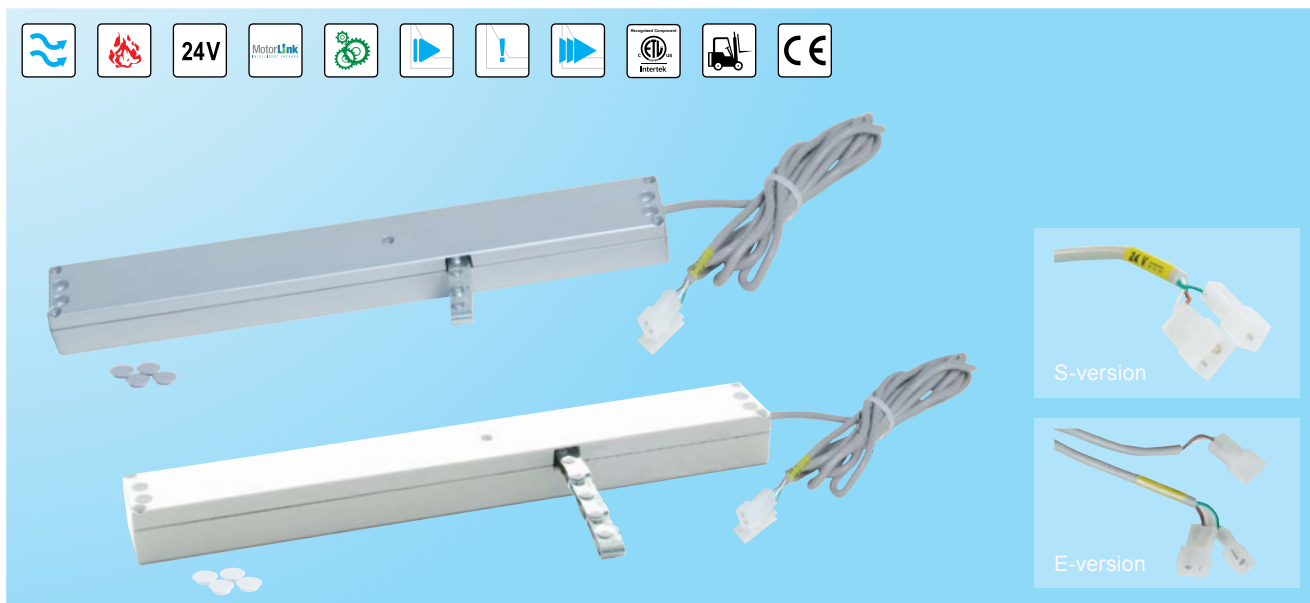


## WMX 504 / 504 UL / 804 / 804 UL

# KEDJEMOTOR



### Beskrivning

- lämplig för utanpåliggande montering
- WMX 504 för komfortventilation
- WMX 804 för komfort- och brandventilation
- kan användas med alla typer av fönster
- används med styrenheter  $\pm 24$  V eller styrenheter med MotorLink™.
- kan användas med låsmotor typ WMB
- extern klämskyddslist kan anslutas direkt till motorn (motorversion E)
- motorn kan levereras med eller utan ETL-certifiering:
  - Europa: beställ utan ETL-certifiering
  - USA/Kanada: beställ med ETL-certifiering (version UL)
- synkronisering av upp till fyra fönstermotorer utan extern synkroniseringsmodul
- äkta positionsåterkoppling och tre hastigheter med styrenhet med MotorLink™
- mjuk stängning
- individuell programmering av tryck- och dragkraft, slaglängd samt hastighet/ljudnivå med programmeringsbox WAT 100
  - även efter installation
- inbyggt elektroniskt överbelastningskydd/ändstopp
- motorelektronik med mikroprocessor
- motorn reverserar så att fönstret förs till sin idealposition, för att maximera tätningens livslängd
- enkel montering

### Motorvarianter

Motorerna finns i fyra varianter: enkelmotor (-1), dubbelmotor (-2), trippelmotor (-3) och quattromotor (-4).

Motorer för synkronisering (-2, -3 och -4) har en inbyggd, patenterad synkroniseringsfunktion, som gör att motorerna kommunicerar direkt med varandra och arbetar med samma hastighet och position. Det är alltså möjligt att montera upp till fyra synkroniserade motorer på ett stort fönster utan att använda extern synkroniseringsmodul.

### Klämskydd

Eventuell klämrisk minskas genom att motorerna är programmerade för att stanna och reversera om motstånd detekteras under stängningen. Det motstånd, vid vilket motorerna ska reversera, kan programmeras individuellt för varje motor och kan anpassas till installationen, med programmeringsbox WAT 100

### Öppningshastigheter

En hastighet:  
Motorer anslutna till styrenheter  $\pm 24$  VDC (till exempel WUC) har en enda öppningshastighet (se data på nästa sida).

Tre hastigheter:

Motorer anslutna till styrenheter med MotorLink™ (till exempel WSC xxM eller WEC) har tre öppningshastigheter:

- låg, ljudlös hastighet vid automatisk styrning av fönstren
- högre, hörbar hastighet vid manuell styrning av fönstren (aktivering med manöverknappar)
- hög hastighet vid brandventilation och säkerhetsfunktioner

Tekniska specifikationer	
Hållkraft	3000 N (inbrottsmotstånd)
Kortvarig tryckkraft när kedjan körts till ändstopp	100 N
Kortvarig tryckkraft på motor	Max. 150 N (till exempel vid öppningsrörelsens början till följd av vidhäftande tätningar, is, vind etc.)
Slaglängd	50 – 250 mm i steg om 10 mm, maximal öppning beror på fönstrets utformning
Öppningshastighet	7 mm/s (programmerbar från 3 till 9,5 mm/s)
Passar till följande fönster	Fönstertyper och -storlekar avtalas med fönsterleverantören och WindowMaster
Fönsterbredd	Min. 365 mm, max. bredd är beroende av fönstrets konstruktion samt antal fönsteröppnare
Fönsterhöjd	Min. 300/400 mm (se monteringsförslag 1 och 3), max. höjd är beroende av fönstrets konstruktion samt antal fönsteröppnare
Nominell försörjningsspänning	24V DC (max. 10% brum)
Driftspänning	20 - 36V DC
Tomgångsspänning	Max. 36V DC
Strömförbrukning	WMX 504 / 504 UL: max.0,5A WMX 804 / 804 UL: max. 1,0A
Driftförhållanden	-5 till 74 °C, max. 90 % relativ luftfuktighet (icke kondenserande)
Intermittensfaktor	ED 40% (max. 4 min. per 10 min.)
Materiale	Lackerat zinkhölje med 10 mm zinkkromaterad stälkedja samt 2m anslutningskabel med 3 ledare, ledartvårsnittsarea 0,34mm <sup>2</sup> med Fast in-Fast on-kontakt för anslutning till anslutningsledning WLL  WMX 504/804: 2m grå silikonekabel WMX 504/804 UL: 2m UL-godkänd kabel i grått (grå motor) eller vitt (vit motor)
Färg	Aluminium (RAL 9006) eller vit (RAL 9010), andra RAL-färger mot prillägg
Mått	332 x 29 x 42mm (B x H x D)
Vikt	1kg
Kapslingsklass	IP20 – utanpåliggande / IP32 – infälld
Certifiering	Motorer med U i artikelnumret är ETL-certifierade enligt UL 325 och CAN/CSA-22.2 nr 247-92 och levereras med UL-godkända kablar UL STYLE 2464
Värmeprov	WMX 504 / 504 UL / 804 UL: inte värmeprovad WMX 804*: enligt DIN 18232-3, avsnitt 3.6 (30min./300°C) * Motorens konstruktion är identisk med WMX 802, som passerade värmeprovningen
Livslängd	Testad med 10 000 öppnings- och stängningsrörelser
Leveransomfattning	Motor med 2 m kabel med Fast in-Fast on-kontakt för anslutning till WLL-kabel
Beställs separat	Beslag och WLL-förlängningskabel
Reservation	Med reservation för tekniska ändringar

Beslag	Artikelnummer
Kedjebeslag med passbult för WMX, för ram eller karm	WAB 801
Kedjebeslag med sprint, för karm eller ram	WAB 860
Kedjebeslag för träfönster, för ram	WAB 867
Vinkelbeslag för motor, aluminium RAL 9006	WAB 804 0101
Vinkelbeslag för motor, vit RAL 9010	WAB 804 1101
Z-beslag för motor WMX 504/804/526/826 Ramhöjd min. 800 mm	WAB 805
Z-beslag för motor, för uppåtgående fönster minst 15 mm	WAB 807

För ytterligare information, se respektive datablad.

### Artikelnumrets uppbyggnad (motorn levereras i förseglat plastemballage)

<b>WMX 504</b> <b>WMX 804</b>	<b>-n</b>	<b>x</b>	<b>xxx</b>	<b>z</b>	<b>v</b>	<b>3</b>
						<b>Produktversion: 3</b>
						<b>Certifiering: 0 = CE, U = CE + UL/ETL</b>
						<b>Motor hardware version: S = standard, E = med anslutning för klämskyddslist (E: inte UL-motorer)</b>
						<b>Slaglängd: 50 – 250 mm i steg om 10 mm (050 = 50 mm)</b>
<b>Färg: G = grå, W = vitt</b>						
<b>Motorvariant: 1 = enkel, 2 = dubbel, 3 = trippel, 4 = quattro</b>						

#### Exempel på artikelnummeruppbyggnad:

WMX 504-2G070E 03

WMX 504-motor, dubbelvariant, grå, 70 mm slaglängd, med anslutning för klämskyddslist, CE-märkt, produktversion 3.

### Artikelnumrets uppbyggnad (motorn levereras i förseglat plastemballage och papplåda)

Motorn levereras med 250mm slaglängd och standard motor hardware version "S".

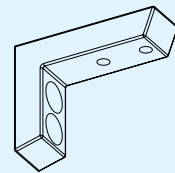
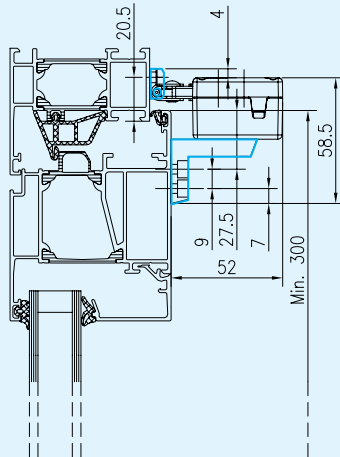
<b>WMX 804</b>	<b>n</b>	<b>x</b>	<b>01</b>	<b>03</b>	<b>3</b>	
					<b>Produktversion: 03</b>	
					<b>Marknadsvariant: 01 = för Europa</b>	
					<b>Färg: G = grå, W = vitt</b>	
					<b>Motorvariant: 1 = enkel, 2 = dubbel, 3 = trippel, 4 = quattro</b>	

#### Exempel på artikelnummeruppbyggnad:

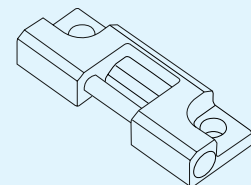
WMX 804-2G 0103

WMX 804-motor, dubbelvariant, grå, för Europa, produktversion 3.

### Montageförslag 1

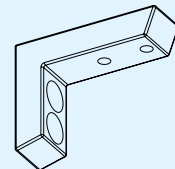
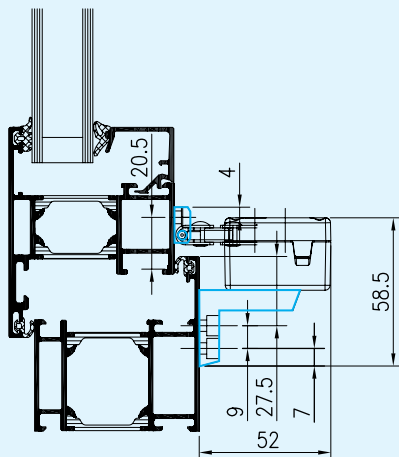


WAB 804 0101

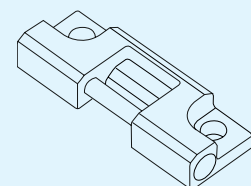


WAB 801

### Montageförslag 2



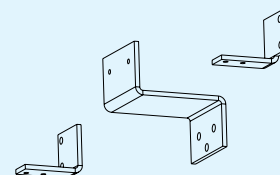
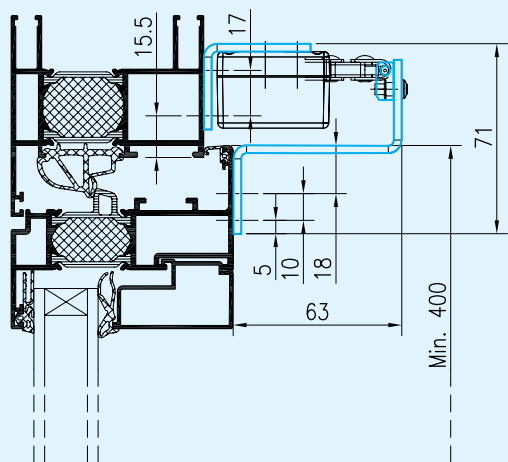
WAB 804 0101



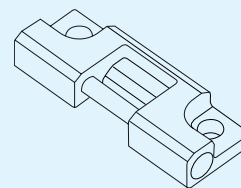
WAB 801

# KEDJEMOTOR

## Montageförslag 3

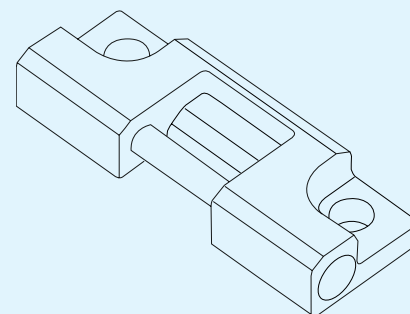
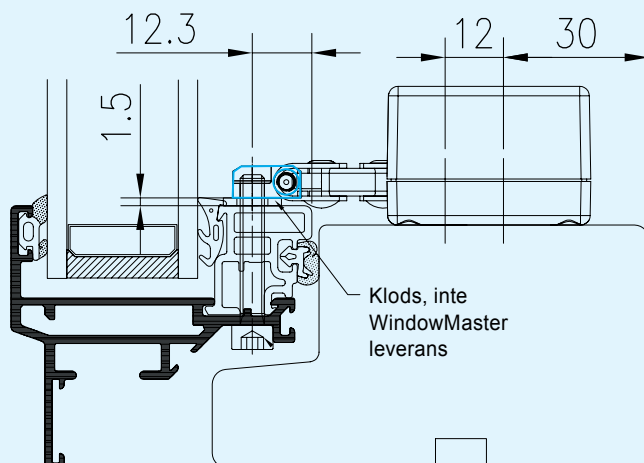


WAB 805



WAB 801

## Montageförslag 4



WAB 801

